

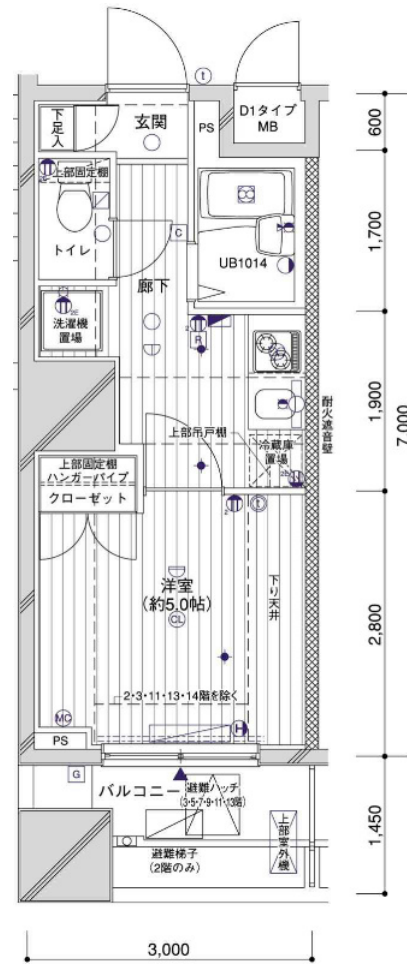
分譲賃貸 最寄駅徒歩2分 ペット可

防犯カメラ,耐震構造,耐火構造,外壁タイル張り,分譲タイプ,駅まで平坦,平坦地,2F以上,オートロック,モニタ付オートロック,ダブルロック,ディンプルキー,ダブルディンプルキー,セキュリティ有り

【外観】



【間取り図】



図面と現状が異なる場合は現状優先となります。

賃料	73,500円		
管理費等	15,000円	間取り	1K
敷金	無	礼金	無
敷引 償却金	- -	保証金	-
建物名	メインステージ両国		
物件種別	マンション	号室	0807号室
建物所在地	東京都墨田区両国3丁目22-2		
交通	中央・総武線各停 両国 徒歩2分 都営大江戸線 両国 徒歩6分		
間取詳細	洋室(5畳)		
構造・規模	鉄筋コンクリート 14階建 8階		
専有面積	21㎡	向き	西
築年月	2010年3月15日	契約期間	2年
入居時期	即時	更新料	1.5ヶ月(新賃料)
損害保険	有 15,000円 24ヶ月		
駐車場	駐輪場		
設備	エレベーター, 24時間ゴミ出し可, 風除室, 敷地内ゴミ置き場, 宅配BOX, システムキッチン, 2口コンロ		
その他費用	[一時金] 退去時鍵交換費用(契約時請求): 22,000円 ルームクリーニング費用(退去時請求): 49,500円 AMLクラブサポート費(契約時請求): 16,500円		
入居諸条件	ペット可 事務所不可 楽器等の使用不可 性別不問		
保証会社	必須 家賃総額の50%~		
備考	ペット可(敷1) 引越業者当社指定 保証会社必須 退去時要清掃代 解約予告50日前		

情報更新日 2021年11月27日

No.05370807

お問合せ先



東京都知事(2)第94579号

全国宅地建物取引業保証協会 東京都宅地建物取引業協会

株式会社ジェイパワーコミュニティー 本店

〒111-0053 東京都台東区浅草橋1丁目4-2ニューサトウビル206

TEL:03-5822-0580 FAX:03-5822-0581

URL: <http://jp-tokyo.net>

取引態様

仲介

手数料 負担の割合	貸主	0%	借主	100%
手数料 配分の割合	元付	0%	客付	100%